

ANDRÉ PARTHENAY
PRÉSIDENT DE LA CCPHVA

EDITO

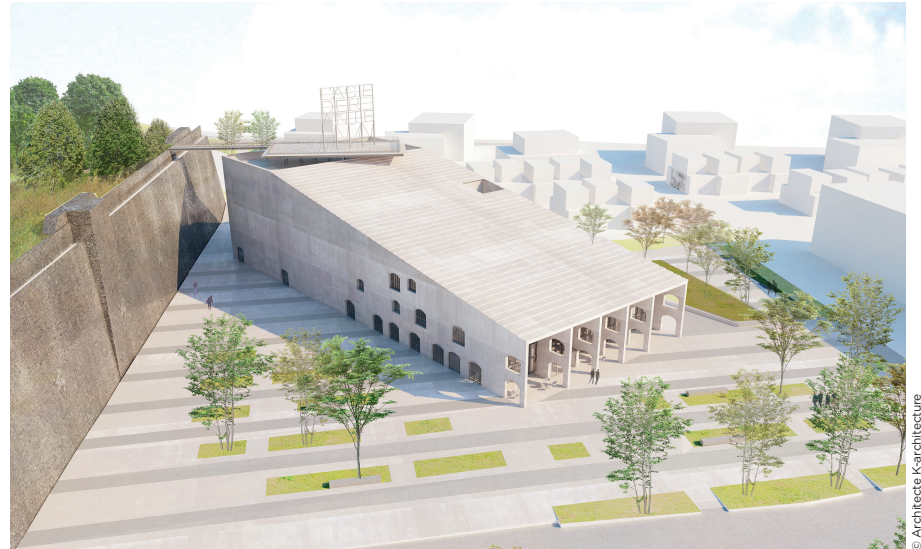
Chers amis,
Le développement du territoire mobilise, chaque jour, élus et personnels. Il ne se résume pas à une addition de projets communaux mais à une vision globale pour l'intérêt général. Au travers de ce bulletin, vous pourrez découvrir ou redécouvrir les actions fortes engagées en 2018. L'actualité demande cependant que les choses changent très vite et que les élus se doivent de défendre le territoire. Penser le présent, dessiner l'avenir, tracer le chemin, voilà la feuille de route que je vous propose de partager.



JE VOUS SOUHAITE
À TOUTES ET À TOUS
UNE EXCELLENTE ANNÉE

2019

L'INTERCO Directeur de la publication Marie-Rose FRIIO Chargée de la Communication Julie RENAUDIN
Rédaction André PARTHENAY, Julien VIAN, Isabelle CHAIGNE, Thierry MORESTIN, Stéphanie MASCELLI, Hélène GEBAUER et Mathieu ERHEL **Conception et réalisation** Imprimerie KLEIN à Knutange **Relecture et corrections** Marie-Rose FRIIO **Photographies** CCPHVA **Impression** Imprimerie KLEIN **Tirage** 14550 exemplaires imprimés sur papier PEFC



© Architecte K-architecture

PÔLE CULTUREL DE MICHEVILLE... UNE INTENTION CONCRÉTISÉE !

La fin du pré-aménagement du terrain qui accueillera le Pôle culturel de Micheville marquera le démarrage, en avril 2019, d'une nouvelle phase : sa construction.

Cette nouvelle structure culturelle, inscrite dans le paysage transfrontalier nord lorrain, se définit comme une **plateforme collaborative de projets culturels, scientifiques et numériques, autour de l'image, du son et des arts vivants.**

Pour développer son projet, le Pôle culturel pourra s'appuyer sur ce bâtiment doté d'équipements techniques et d'espaces adaptés au spectacle vivant, au cinéma, aux arts numériques, aux pratiques artistiques et aux échanges conviviaux.

Ouverture attendue début 2021.

-

*PMR = Personnes à mobilité réduite.

Les espaces :

- ▶ **La salle de spectacle / cinéma** (280 à 680 places assises, dont 16 réservées aux PMR* - balcon de 400 places assises et gradin amovible de 280 places / 1190 en cas de mixte assis/debout).
- ▶ **la salle de cinéma / Conférence** (150 places assises dont 8 réservées aux PMR).
- ▶ **la plateforme d'expositions multimédia** de 190 m²
- ▶ **le Medialab** de 194 m² - 4 studios de création numérique et multimédia et 1 salle de formation et d'ateliers de pratiques artistiques et/ou numériques.
- ▶ **Le hall d'accueil Billetterie / Bar / Restaurant** de 230 m².
- ▶ **l'open space pour l'équipe** en charge de la gestion de la structure culturelle.
- ▶ **les espaces d'accueil des artistes** et de leur équipe - 3 loges et un restaurant (catering).

CHOISISSEZ LE NOM DE VOTRE PROJET DE TERRITOIRE INTELLIGENT !

Au dernier trimestre 2018, le projet de territoire intelligent («Smartcity» en anglais) de la CCPHVA a été lancé. Depuis et jusqu'en juin prochain, des citoyens, des élus et des agents de la collectivité participent à des ateliers de réflexion pour imaginer le territoire et les services du futur.

En lien direct, 26 zones, réparties sur les 8 communes de la CCPHVA, sont concernées par des projets d'aménagement. Les travaux, menés par l'EPA Alzette Belval, changeront progressivement l'image du territoire. Le site de Micheville est le premier de ces 26 projets. Le projet de territoire intelligent vise à produire des données et à les exploiter pour améliorer les services aux habitants, réduire les coûts, agir sur l'environnement, accélérer des processus et attirer des entreprises sur le territoire.

Il s'agit désormais de **trouver un nom pour désigner ce projet de territoire intelligent** partout où il sera visible. Tout comme les ateliers de co-construction, ce choix se fera **sous forme participative**. Concernés au premier plan par un nom qui résonnera pendant des décennies partout sur et en dehors du territoire, chacune et **chacun des habitants** des communes de la CCPHVA est invité à se prononcer.



Une première liste de **4 noms** a été imaginée, mais elle n'est pas fermée, **vous pouvez proposer votre idée**. Les critères sont simples, le nom doit être :

- ▶ composé d'un seul terme (pas une suite de plusieurs mots)
- ▶ évocateur par rapport au projet (numérique, intelligence, données, modernité, environnement, éco-responsabilité, smartcity...)
- ▶ positif pour l'image du territoire (néologismes autorisés !)
- ▶ aussi court que possible

Pour participer, il vous suffit de voter (et de proposer votre idée si vous le souhaitez) **avant le 28 février 2019** :

- ▶ soit sur internet depuis l'adresse suivante : www.ccpuva.com/nom-smartcity
- ▶ soit depuis les locaux de la communauté de communes Pays haut Val d'Alzette
- ▶ soit depuis l'une des 8 mairies du territoire de la CCPHVA

Un comité, composé d'une dizaine de représentants des habitants du territoire, s'occupera du dépouillement, et votera pour le nom qui sera définitivement adopté au mois de mars 2019.



je choisis

tu choisis

nous choisissons

le nom de notre **projet de territoire intelligent**

**À DÉPOSER
AVANT LE
28 FÉVRIER 2019***

je coche

la case de mon choix

- SIGNAL**
- NEO**
- RACINES**
- ECLOR**

ou je propose

un nom



*Vous pouvez déposer ce coupon en mairie ou au siège de la CCPHVA

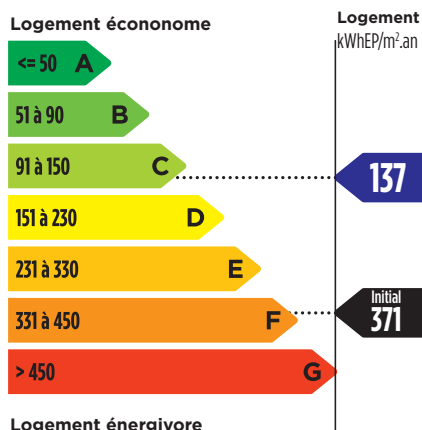
POUR SON PROJET DE RÉNOVATION ÉNERGÉTIQUE, IL A CONTACTÉ ÉCORÉNOV'



RÉNOVATION PERFORMANTE D'UNE MAISON JUMELÉE DE CITÉ OUVRIÈRE À VILLERUPT

TRAVAUX RÉALISÉS :

- ▶ ISOLATION DE LA TOITURE
- ▶ ISOLATION DE LA FAÇADE PAR L'EXTÉRIEUR
- ▶ REMPLACEMENT DES MENUISERIES



LE FINANCEMENT

MONTANT TOTAL DE L'OPÉRATION	30 000 € TTC
Prêt Éco-PTZ	30 000 € sur 15 ans
Crédit d'Impôt (CITE)	2 400 €
Certificats d'Économies d'Énergie	3 200 €
Prime ÉcoRénov'	3 500 €
CCPHVA ravalement de façades	1 200 €
MONTANT TOTAL DES SUBVENTIONS	10 300 €

LA PAROLE EST AU PROPRIÉTAIRE

« L'accompagnement offert par la plateforme ÉcoRénov' était très complet, presque clé en main ! Il s'est déroulé en plusieurs étapes bien définies : il y a d'abord eu un contact téléphonique avec le conseiller et une prise de rendez-vous à domicile. La première visite a permis de m'expliquer en détail le service proposé et de faire un état des lieux de ma maison. La seconde visite a été consacrée à l'élaboration d'un diagnostic gratuit à l'aide d'un test d'infiltrométrie avec porte soufflante, appuyé d'une thermographie infrarouge. La troisième visite a été dédiée à la restitution de l'étude thermique et des différents scénarios de travaux envisageables, ainsi qu'à la mise en place du dossier de subvention ÉcoRénov'. Il y a également eu des visites de chantier pour tous les postes de travaux réalisés. Grâce à ÉcoRénov', j'ai pu mener mon projet de rénovation avec beaucoup moins de stress que je ne le pensais ! »

Soit 30% d'aides du montant total de l'opération



LA PETITE ENFANCE À LA CCPHVA DEPUIS LE 1^{er} JANVIER 2019

DEPUIS 2014, LA CCPHVA EXERCE PLUSIEURS MISSIONS SUR LE VOILET PETITE ENFANCE. AUJOURD'HUI, LES 3 MULTI-ACCUEILS DU TERRITOIRE ONT INTÉGRÉ SES SERVICES AFIN DE RÉPONDRE AU MIEUX AUX BESOINS DES FAMILLES.

VOUS RECHERCHEZ UN MODE DE GARDE POUR VOTRE ENFANT DE MOINS DE 6 ANS ?



SERVICE
PETITE ENFANCE
RAM@CCPHVA.COM
03 82 52 85 29

OBJECTIFS

Développer le partenariat

Adapter et rendre accessibles les modes d'accueil

Concilier l'évolution sociétale et les enjeux de développement du territoire

Développer la qualité d'accueil au quotidien

Favoriser le soutien à la parentalité

Multi-accueil «L'île aux trésors» AUDUN-LE-TICHE

Relais Assistants Maternels

Multi-accueil «Maison de la petite enfance» VILLERUPT

Multi-accueil «Les Chrysalides» AUMETZ



CCPHVA
81 AVENUE DE LA FONDERIE
57390 AUDUN-LE-TICHE
STANDARD : 03 82 53 50 01



INFORMATIONS PHOTOS
CCPHVA.COM

> PÔLE ENVIRONNEMENT 0382543263
> SERVICES HABITAT ET COMMUNICATION... 0382525262
> PLATEFORME ÉCORÉNOV' (PARTICULIERS) ... 0382548453
> PLATEFORME ÉCORÉNOV' (ENTREPRISES) ... 0382548452
> SERVICES DÉVELOPPEMENT ÉCONOMIQUE, ÉOLIEN ET MOBILITÉ 0382543514

> SERVICES SANTÉ, TOURISME, ÉNERGIE 0382527880
> RELAIS ASSISTANT MATERNEL 0382528529
> SERVICE CULTURE 0382525263
> COMPTABILITÉ 0382528528
> SERVICES GÉNÉRAUX 0382527878